

MARKTGEMEINDE
Pöfing-Brunn
ENTWURF

Flächenwidmungsplan Nr.: 5.0

Rechtsgrundlage: StROG - 2010 i.d.F. 68/2025

PLANGRUNDLAGE: BEV-DKM, STAND: 10/2024

VERFAHRENSVERMERKE ZUM FLÄCHENWIDMUNGSPLAN

A: Gemeinderatsbeschluss zur Auflage des Entwurfes zum Flächenwidmungsplan Nr. 5.0
am: 19.01.2026
Gemäß §38 Abs.4 StROG 2010 liegt der Entwurf zum Flächenwidmungsplanes Nr. 5.0
vom 02.02.2026 bis 03.04.2026 öffentlich auf.
B: Gemeinderatsbeschluss zum Flächenwidmungsplan Nr. 5.0 gem. §38 Abs.6 StROG 2010
am:

Datum: Für den Gemeinderat der Bürgermeister GZ.: 17/25 - 04.11.2025 Planverfasser

C: Genehmigung des Flächenwidmungsplanes Nr. 5.0 gem. §38 Abs. 12 StROG 2010

Datum:
GZ.:

Planverfasser: RAUMPLANUNGSBÜRO DI GERHARD VITTINGHOFF MRTPI
STAATLICH BEFUGTER UND BEEIDETER ZIVILTECHNIKER
ING. KONSULENT FUER RAUMPLANUNG
8010 GRAZ, MÜNZGRABENSTRASSE 4, TEL: 0316/819442



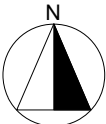
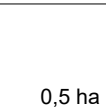
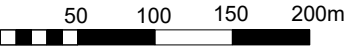
Erstellung unter Verwendung von Daten
des Amtes der Stmk. Landesregierung
Landesbaudirektion GIS-Steiermark

Digitale Bearbeitung:



Gesamtlösungen für Integrierte
Geo-Informationssysteme GmbH
Rathausgasse 5a, 8160 Weiz
Tel: 03172 44775-0
E-mail: office@gisquadrat.com

Maßstab
1 : 5000



Plot: 17.11.2025

LEGENDE

I. VOM GEMEINDERAT FESTZULEGENDE NUTZUNGSARTEN (gem. StROG - 2010, § 26 Abs.1)

A. Bauland (§ 30)

(1) Vollwertiges Bauland

- WA

 Allgemeine Wohngebiete
- WR

 Reine Wohngebiete
- DO

 Dorfgebiete
- GG

 Gewerbegebiete
- I1

 Industriegebiete 1
- I2

 Industriegebiete 2
- KG

 Kerngebiete
- EH

 Erholungsgebiete

(2) Aufschließungsgebiete

- (3)

 Aufschließungsgebiete, z.B. WA lfde. Nr. 3

(3) Sanierungsgebiete

- NG

 Sanierungsgebiete
(IM) - Immissionen (Lärm, Luft),
(NG) - Naturgefahren (Hochwasser, Rutschung, etc.)

(6) Bebauungsdichten

- 0,2-0,3

 Bebauungsdichten

(8) Bebauungsfristen

- BF

 Bebauungsfristen

(9) Zeitlich folgende und übereinander liegende Nutzungen

- [WA]

 Zeitlich folgende Nutzung
Folgenutzung in Klammer

B. Verkehrsflächen (§ 32)

- Verkehrsfläche fließender Verkehr
- P

 Verkehrsfläche ruhender Verkehr

C. Freiland (§ 33)

(1) Land- und forstwirtschaftliches Freiland sowie Ödland

- LF

 Land- und Forstwirtschaftliche Nutzung im Freiland

(2) Sondernutzungen im Freiland

- frh

 Friedhof
- erh

 Erholungszwecke
lpf - Lehrpfad, cam - Camping
- spo

 Freizeitzentrum
bsp - Ballsport, bad - Badeanlage, ztr - Sportzentrum
rsp - Reitsport, tp - Tennisplatz
- öpa

 öffentliche Parkanlage
- ara

 Abwasserbeseitigungs- Reinigungsanlagen Freiland
- eva

 Energieerzeugungs- Versorgungsanlage
pva - Photovoltaikanlage
- [ara]

 Zeitlich folgende Sondernutzung
Folgenutzung in Klammer
- afg

 Auffüllungsgebiete Freiland
- (ba)

 Ausschluss bauliche Anlagen

II. ERSICHTLICHMACHUNGEN

A. Flächen, die durch rechtswirksame überörtliche Planungen für eine besondere Nutzung bestimmt sind (§ 26 Abs.7 lit.1 ROG)

(1) Verkehrsanlagen von überörtlicher Bedeutung

- L

 Landesstrasse L
- Eisenbahn

(2) Versorgungsanlagen von überörtlicher Bedeutung

- T

 Transformator
- S

 Sende-Empfangsanlage
- H

 Hochbehälter
- E-20kV

 Hochspannungserdkabel
- F-20kV

 Hochspannungsfreileitung
- Rohrleitung
ERD - Erdöltransportleitung (AWP)
G - Gasleitung (TAG I)

(3) Bergbauggebiete

- Bergbauggebiete

(4) Gewässer und Schutzwasserbau

- Gewässer
- Gerinne

B. Flächen und Objekte, für die aufgrund von Bundes- oder Landesgesetzen Nutzungsbeschränkungen bestehen (§ 22 Abs.7 lit.2 ROG)

(2) Wälder lt. Forstgesetz

- Waldflächen

(3) Wasserschon- und Schutzgebiete

- WB 1

 Wasserwirtschaftliche Beschränkung

(4) Wasserwirtschaftliche Nutzungsbeschränkungen und Hochwassergefährdungsbereiche

- HW30

 Hochwassergefährdungsbereich
30 - jähriges Hochwasser
- HW100

 Hochwassergefährdungsbereich 100
100 - jähriges Hochwasser

(5) Sicherheits, Baubeschränkungs- und Schutzzonen sowie sonstige Gefährdungs, -abstands- und Bauverbotsbereiche

- Leitungsschutzzone
- TS

 Militärische Tiefflugstrecke
- FS

 Baubeschränkungsbereich
um eine Funk- oder Sendeanlage mit Entfernungsangabe in Meter

(6) Meliorationsgebiete und Grundzusammenlegungsgebiete

- ME

 Meliorationsgebiete

E. Sonstige gefährdete Flächen (§ 26 Abs.7 lit.4 ROG)

- ER

 Gefährdete Flächen
durch Erdbeben

F. Denkmal- und Ortsbildschutz (§ 26 Abs.7 lit.6 ROG)

- D

 Denkmalgeschütztes Gebäude/ Bauwerk
- BF

 Archäologische Bodenfundstätte
- BD

 Archäologische Bodendenkmal

G. Nutzungsbeschränkungen durch Immissionen (§ 26 Abs.2 ROG)

- T/N 45db Straße

 Isophonen
- Geruchszone

H. Anlagen und Einrichtungen, die wirtschaftlichen, sozialen, religiösen und kulturellen Zwecken dienen (§26 Abs.7 lit 8 ROG)

- Ga

 öffentliche Einrichtungen
ASZ - Altstoffsammelzentrum,
FW - Feuerwehrrüsthaus,
GA - Gemeindeamt,
KIG - Kindergarten,
SSE - Seelsorgeeinrichtung,
VSCH - Volksschule

I. Nutzungsbeschränkung durch Altlasten (§ 26 Abs.7 lit 9 ROG)

- AVL

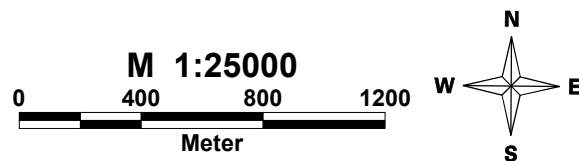
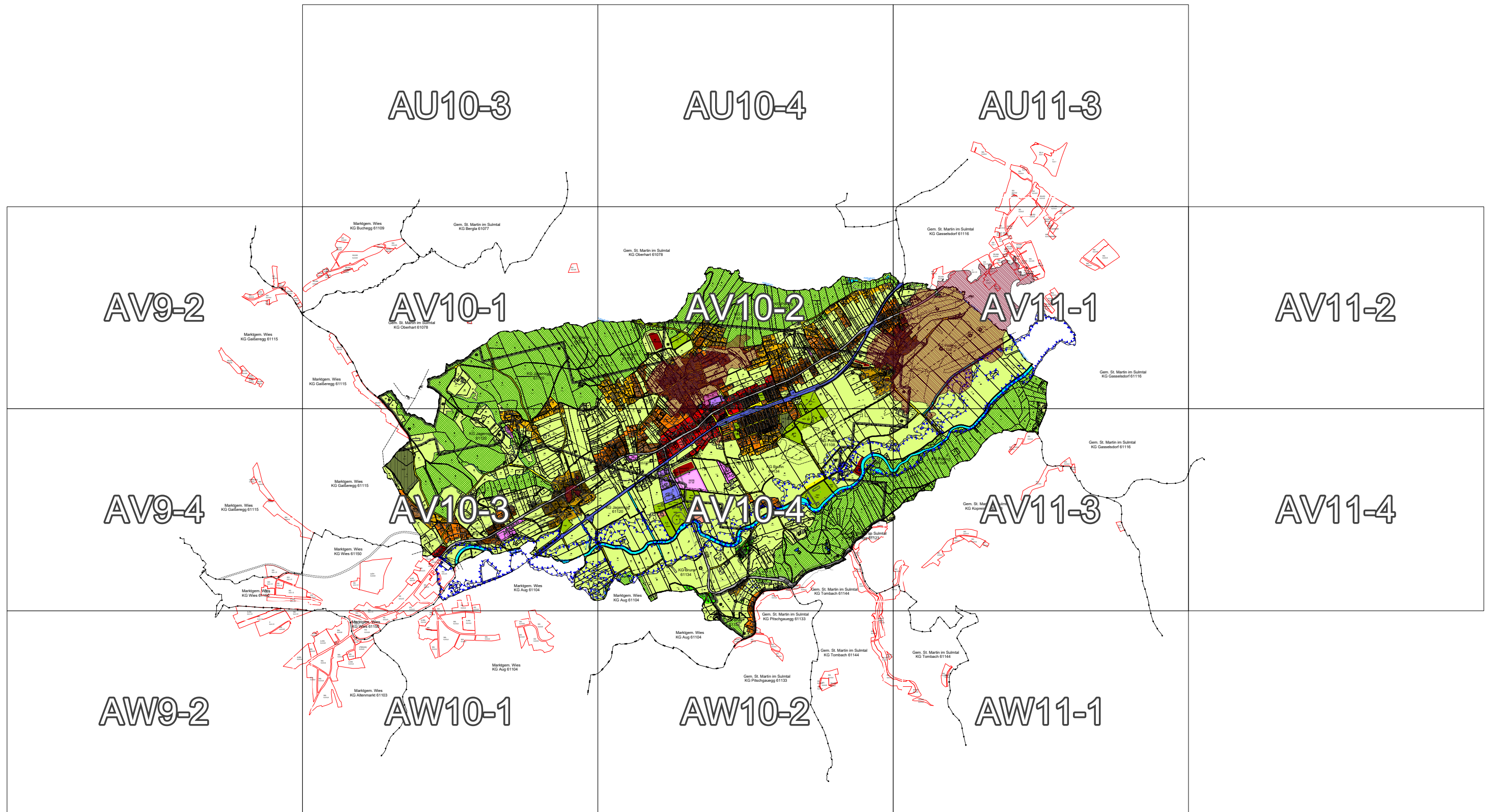
 Altlastenverdachtsfläche

III. GRENZEN

- Gemeindegrenze
- Katastralgemeindegrenze

SONSTIGE INHALTE

- geplante Umfahrung



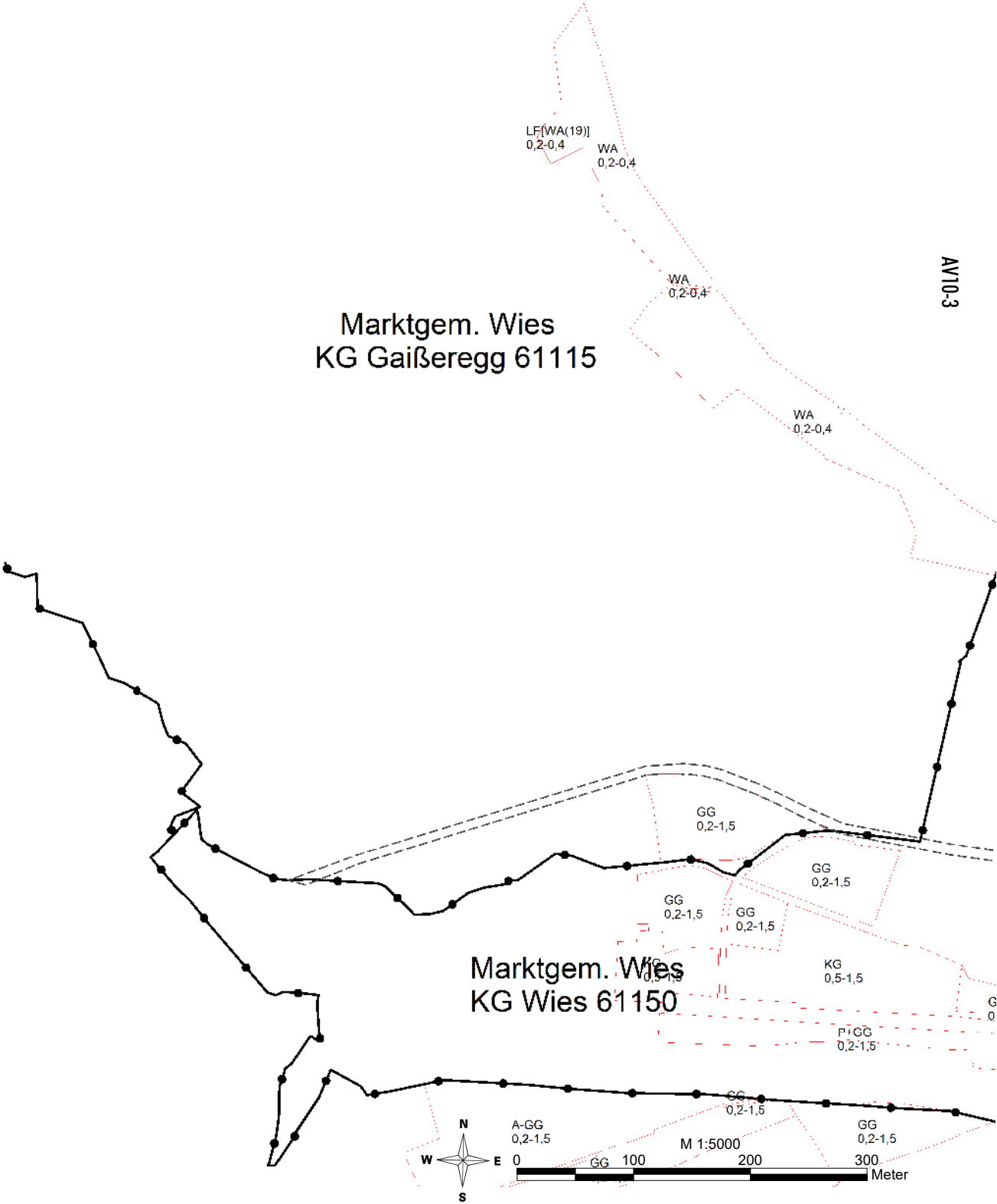
Übersichtsplan Flächenwidmungsplan Nr.: 5.0

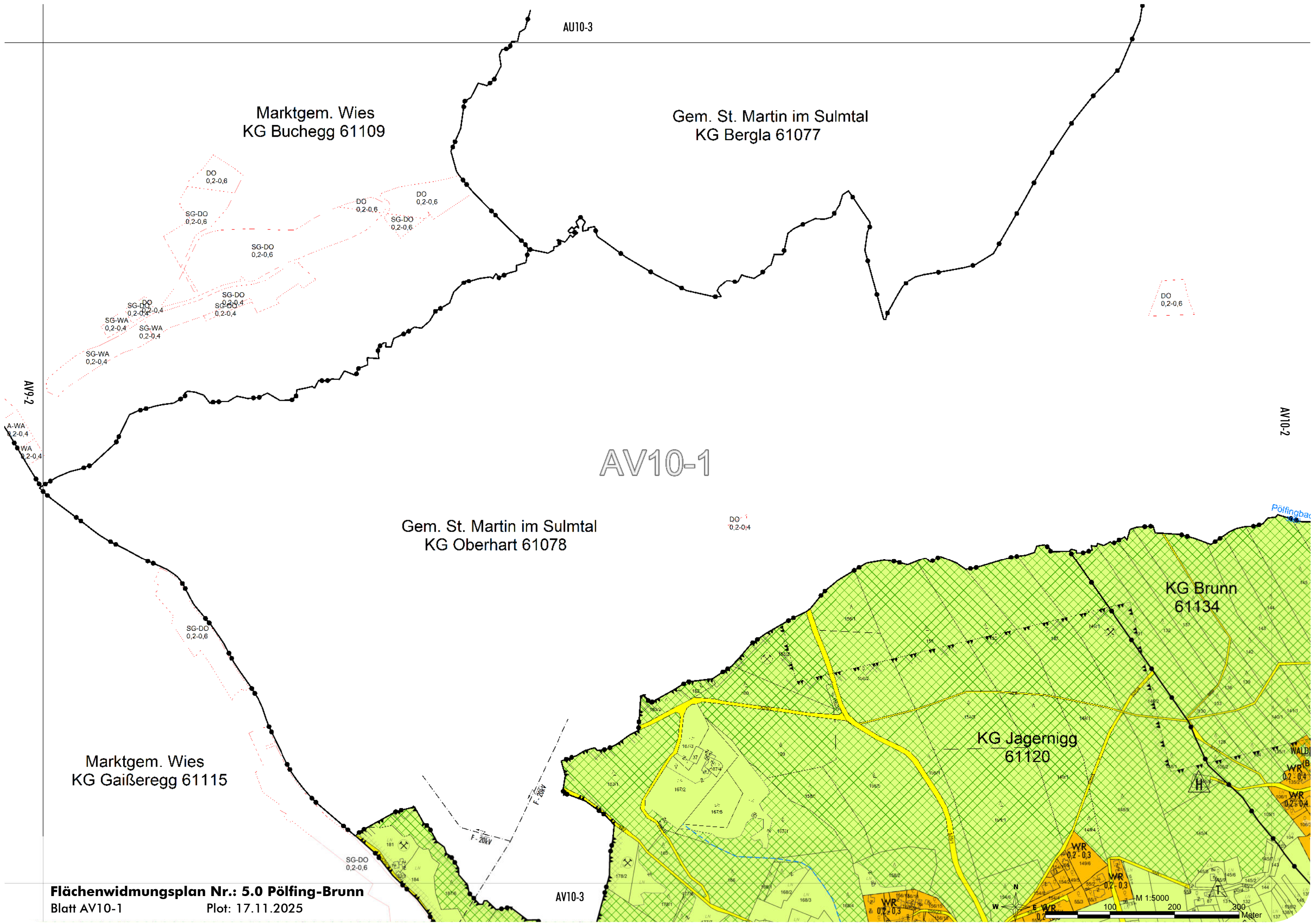
Datum: 17.11.2025

AV9-4

Marktgem. Wies
KG Gaißeregg 61115

Marktgem. Wies
KG Wies 61150





Marktgem. Wies
KG Buchegg 61109

Gem. St. Martin im Sulmtal
KG Bergla 61077

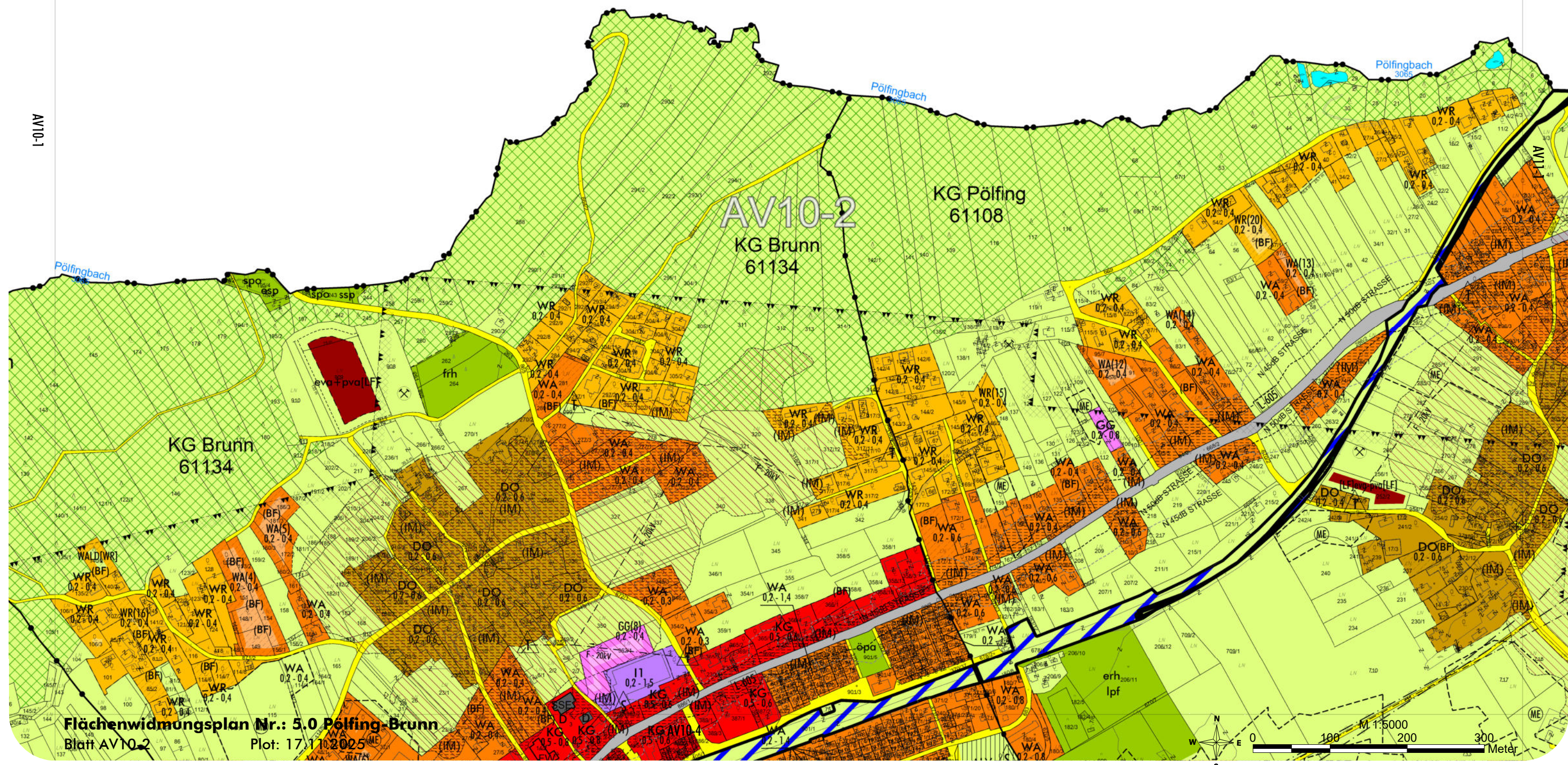
Gem. St. Martin im Sulmtal
KG Oberhart 61078

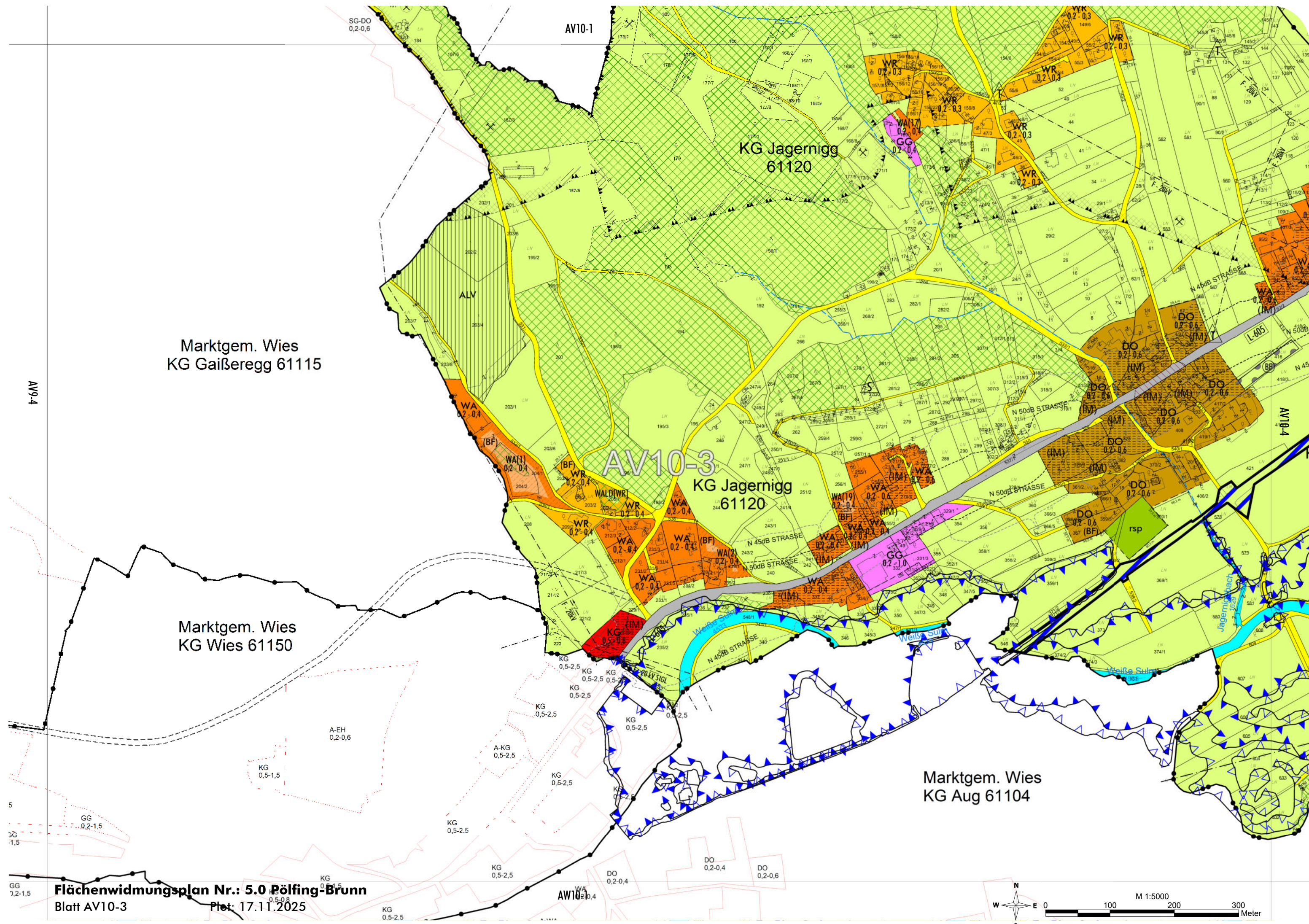
Marktgem. Wies
KG Gaißeregg 61115

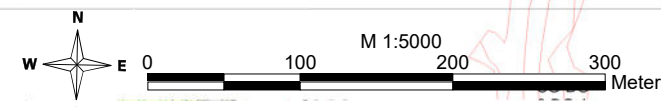
KG Brunn
61134

KG Jagernigg
61120

AV10-1







Gem. St. Martin im Sulmtal
KG Gasselsdorf 61116

KG Pölfing
61108

AU11-3

AV11-1

AV11-2

Gem. St. Martin im Sulmtal
KG Gasselsdorf 61116

AV11-3

