



MARKTGEMEINDE Pöfing-Brunn

ENTWURF

DIFFERENZPLAN zum Flächenwidmungsplan Nr. 4.0

Rechtsgrundlage: StROG - 2010 i.d.F. 68/2025

PLANGRUNDLAGE: BEV-DKM
STAND: 10/2024

Legende:

WR	Reine Wohngebiete	spo	Freizeitzentrum
WA	Allgemeine Wohngebiete	eva	Energieerzeugungs- Versorgungsanlage
DO	Dorfgebiete	LF	Land- und Forstwirtschaftliche Nutzung im Freiland
GG	Gewerbegebiete		
I1	Industrie- und Gewerbegebiete1		
(3)	Aufschließungsgebiete, z.B. WA lfd. Nr. 3		
			Änderung der Baulandkategorie
			zwischenzeitliche Änderung

Planverfasser:



RAUMPLANUNGSBÜRO DI GERHARD VITTINGHOFF MRTPI
STAATLICH BEFUGTER UND BEEIDETER ZIVILTECHNIKER
ING. KONSULENT FUER RAUMPLANUNG

8010 GRAZ, MÜNZGRABENSTRASSE 4, TEL: 0316/819442



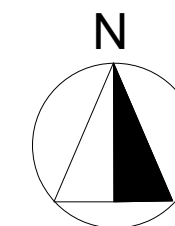
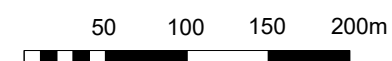
Erstellung unter Verwendung von Daten
des Amtes der Stmk. Landesregierung
Landesbaudirektion GIS-Steiermark

Digitale Bearbeitung:

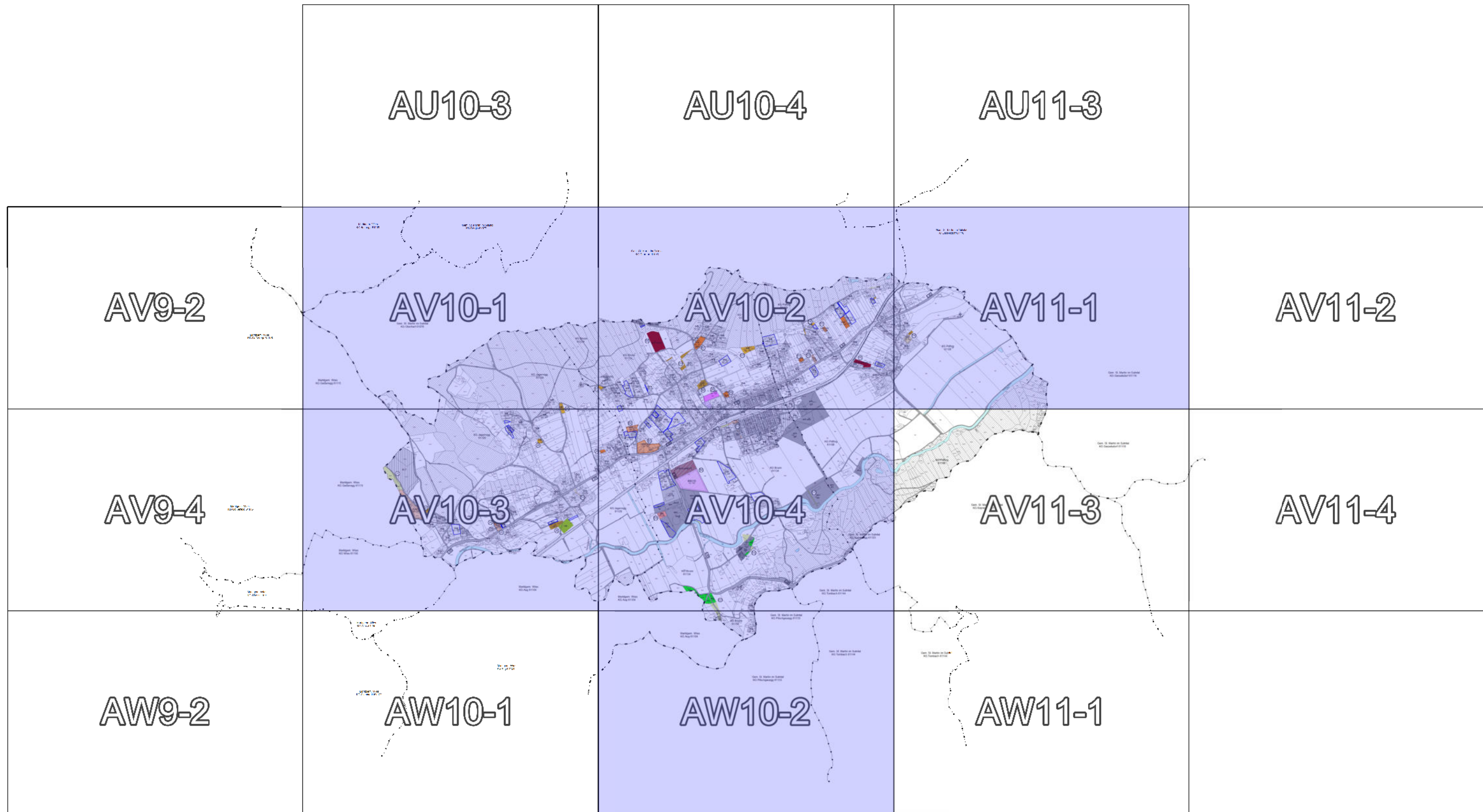


Gesamtlösungen für Integrierte
Geo-Informationssysteme GmbH
Rathausgasse 5a, 8160 Weiz
Tel: 03172 44775-0
E-mail: office@gisquadrat.com

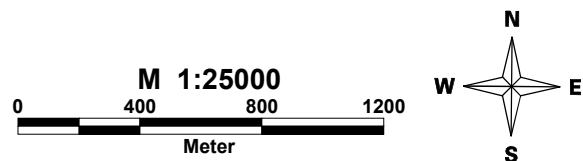
Maßstab
1 : 5000



Plot: 17.11.2025



Blau markierte Felder enthalten Planrelevante Inhalte!



Übersichtsplan Differenzplan zum Flächenwidmungsplan

Datum: 17.11.2025

AU10-3

Marktgem. Wies
KG Buchegg 61109

Gem. St. Martin im Sulmtal
KG Bergla 61077

AV10-1

Gem. St. Martin im Sulmtal
KG Oberhart 61078

Marktgem. Wies
KG Gaißeregg 61115

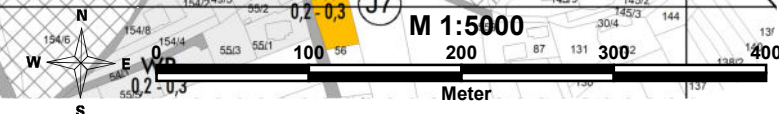
KG Brunn
61134

KG Jagernigg
61120

AV10-3

Differenzplan zum Flächenwidmungsplan Pöfing-Brunn
Blatt AV10-1

Plot: 17.11.2025



WR
0,2-0,3

WR
0,2-0,3

WR
0,2-0,4

WR
0,2-0,4

WR
0,2-0,4

J7

M 1:5000

H

B1

Pöfingbac

WALD

B

WR

0,2-0,4

WR

0,2-0,4

WR

0,2-0,4

WR

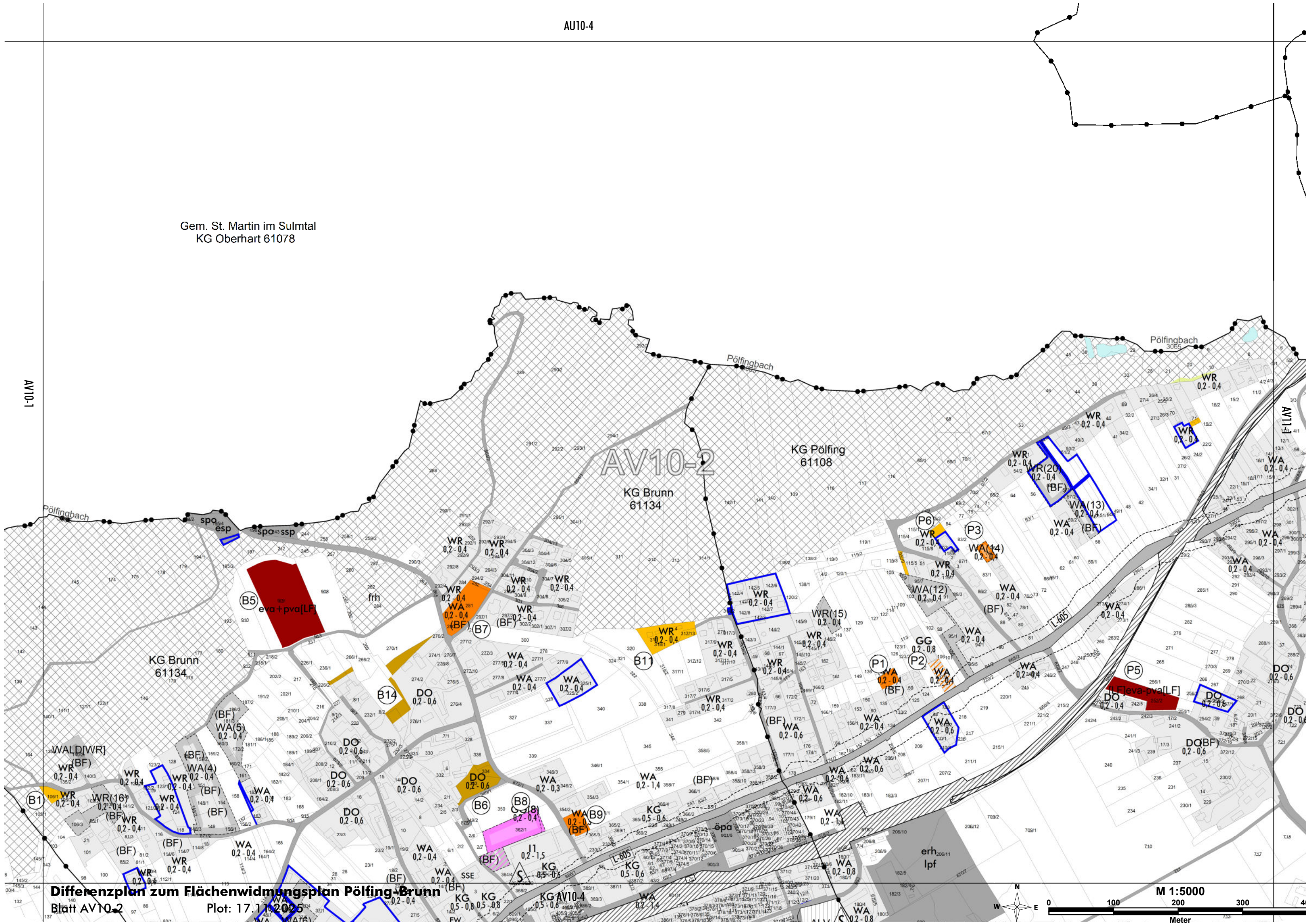
0,2-0,4

AV9-2

AV10-2



Gem. St. Martin im Sulmtal
KG Oberhart 61078



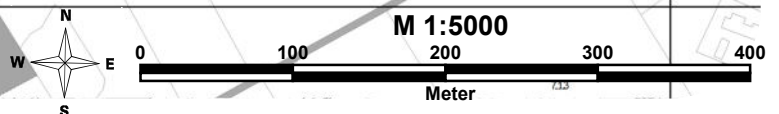
AV10-1

AV10-2

AV11

Differenzplan zum Flächenwidmungsplan Pöfing-Brunn
Blatt AV10-2

Plot: 17.11.2025

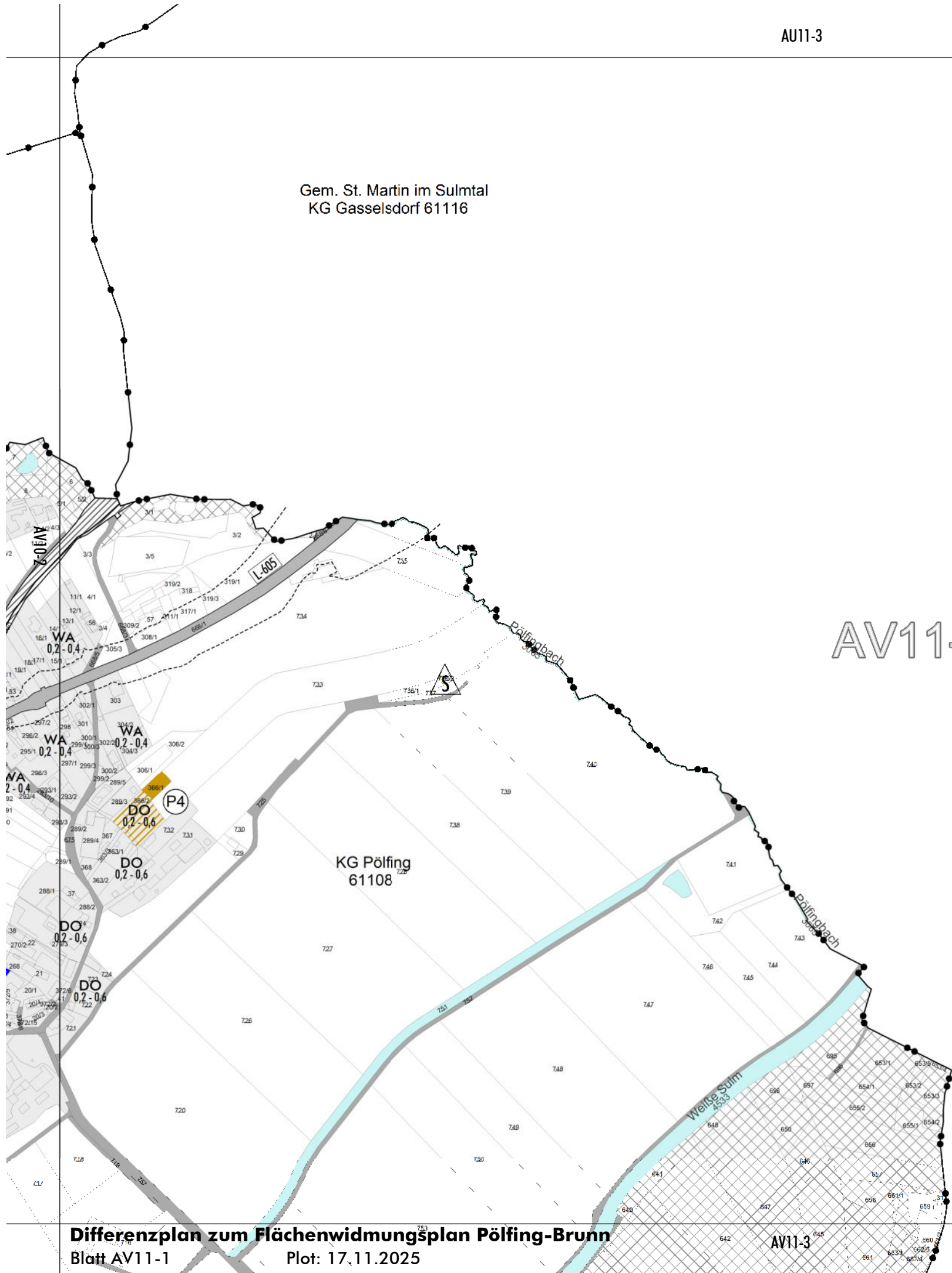


M 1:5000

Meter

AU11-3

Gem. St. Martin im Sulmtal
KG Gasselsdorf 61116



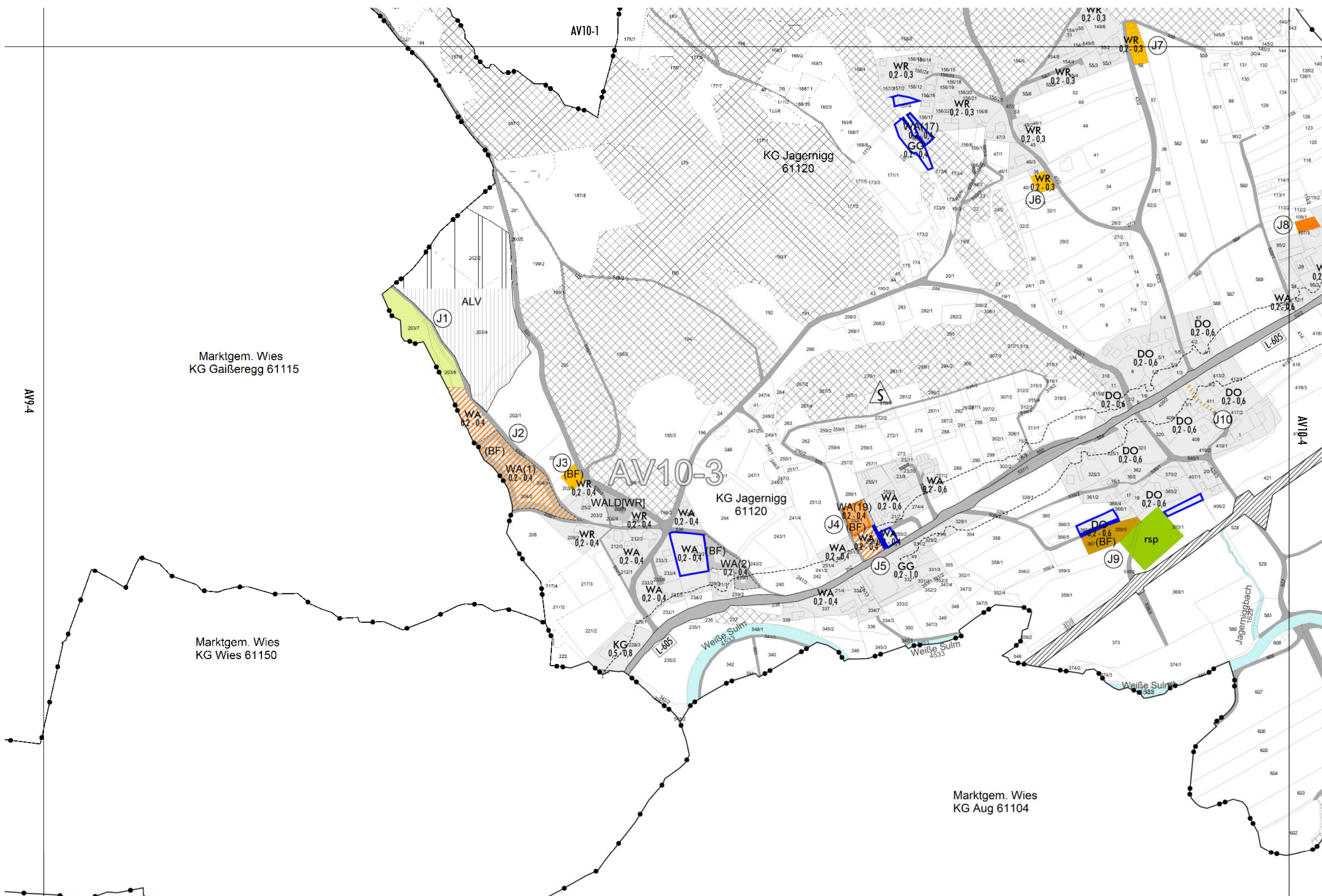
AV11-1

AV11-2

Gem. St. Martin im Sulmtal
KG Gasselsdorf 61116

AV11-3

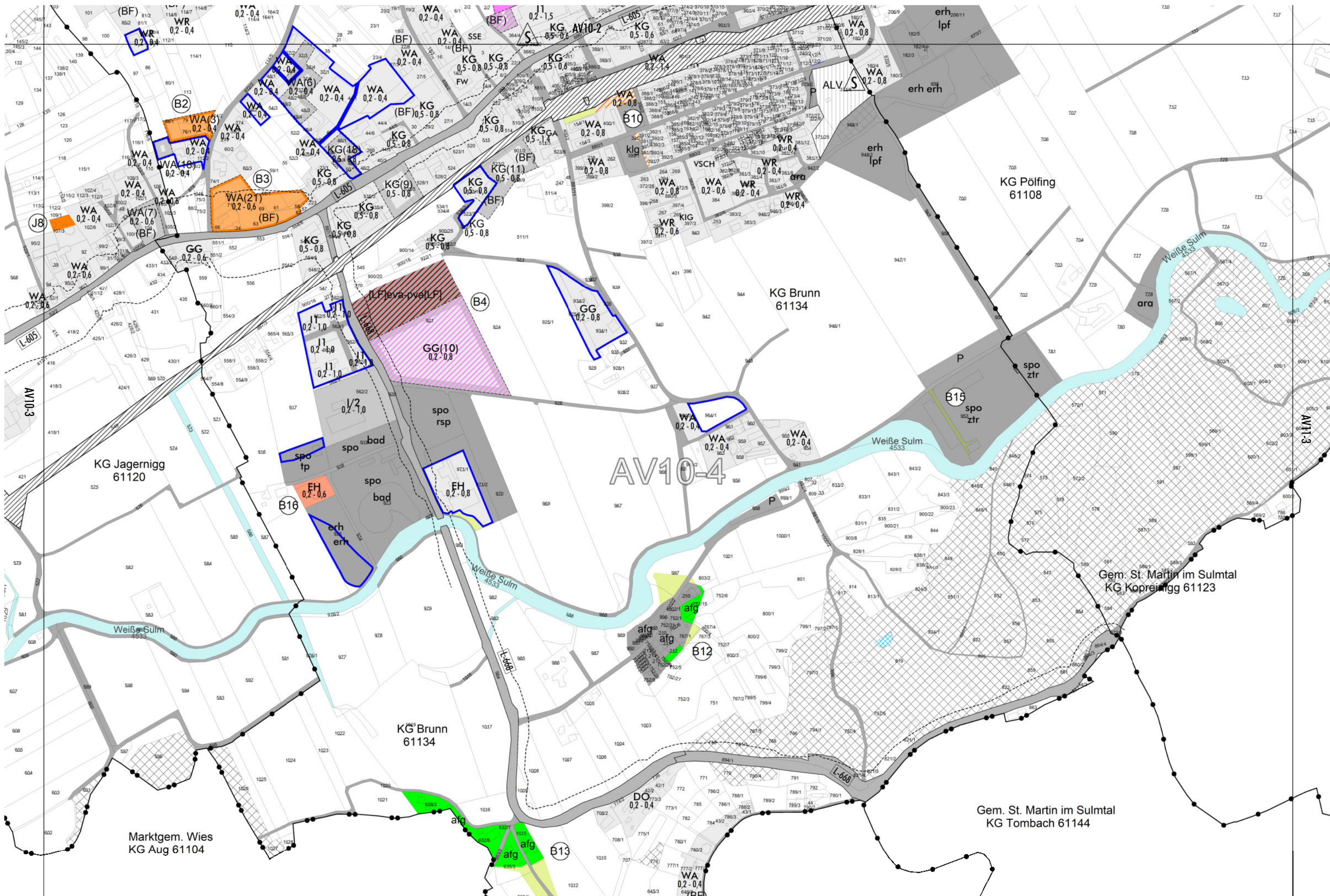




Marktgem. Wies
KG Gaißereg 61115

Marktgem. Wies
KG Wies 61150

Marktgem. Wies
KG Aug 61104



Differenzplan zum Flächenwidmungsplan Pöfing-Brunn
 Blatt AV10-4 Plot: 17.11.2025

