

Übersicht Differenzplan zum Entwicklungsplan

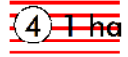
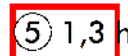


Blaue Mappenblätter enthalten planrelevante Inhalte





MARKTGEMEINDE
Pöfing-Brunn
ENTWURF

DIFFERENZPLAN zum örtlichen Entwicklungsplan Nr. 4.0





Legende:

-  Erweiterung
-  Funktionsänderung
-  Rücknahme
-  Teilraumgrenzen

unveränderte Siedlungsgrenzen:

-  Siedlungsgrenze absolut
-  Siedlungsgrenze relativ
Nr. siehe Entwicklungsplan

geänderte Siedlungsgrenzen:

-  Siedlungspolitisch Absolut
-  Siedlungspolitisch Relativ
-  Naturräumlich Absolut
-  Naturräumlich Relativ
Nr. siehe Entwicklungsplan

A - Außeralpines Hügelland,
B - Ackerbaugeprägte Talböden und Becken,
C - Siedlungs- und Industrielandschaften

Planverfasser:

RAUMPLANUNGSBÜRO DI GERHARD VITTINGHOFF MRTPI

STAATLICH BEFUGTER UND BEEIDETER ZIVILTECHNIKER
ING. KONSULENT FUER RAUMPLANUNG



8010 GRAZ, MÜNZGRABENSTRASSE 4, TEL: 0316/819442

Digitale Bearbeitung:

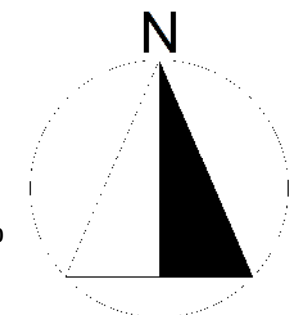
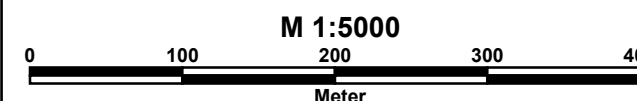


Erstellung unter Verwendung
von Daten des Amtes der
Stmk. LRG Landesbaudirektion
GIS-Steiermark

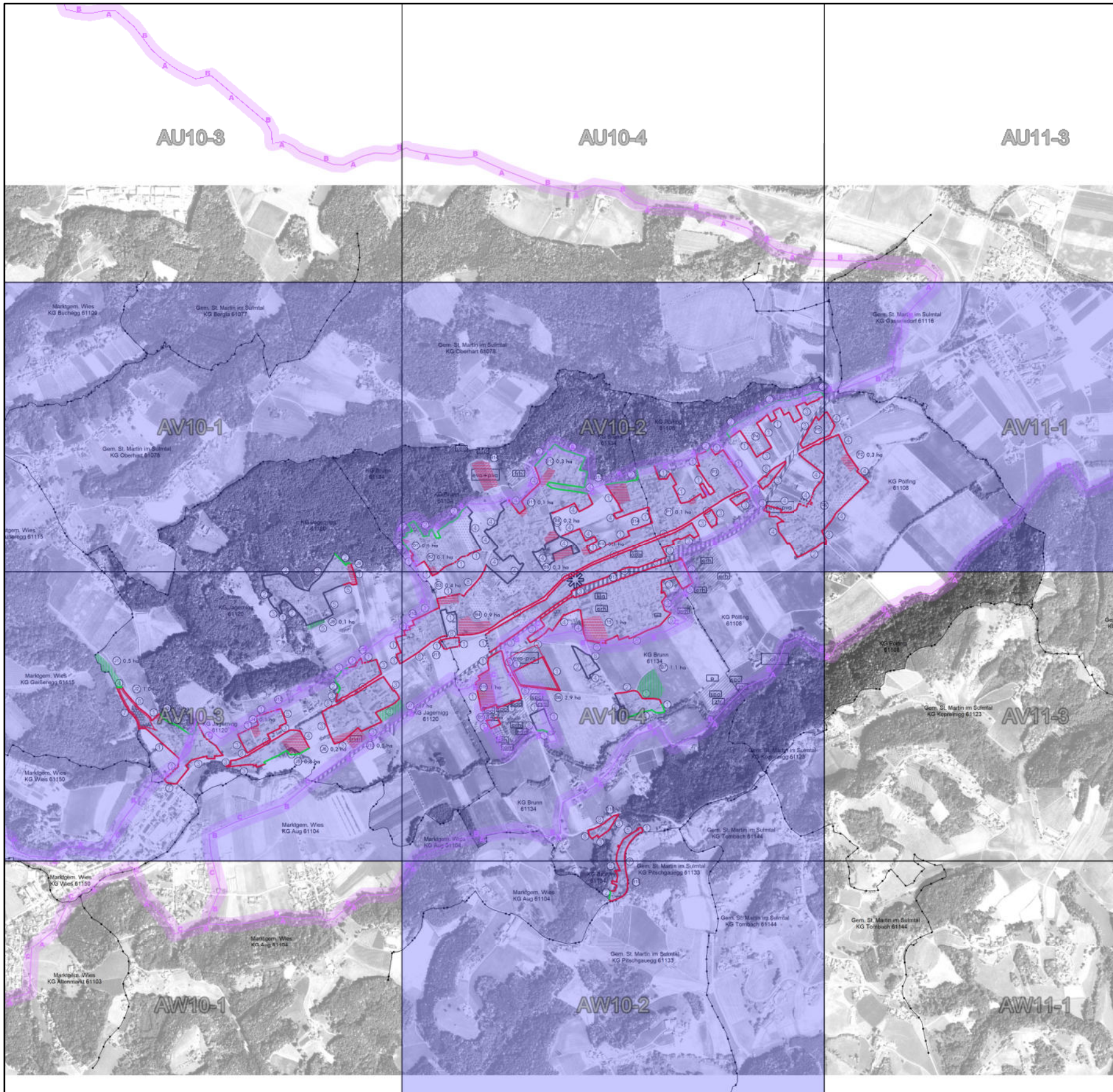


Gesamtlösungen für Integrierte
Geo-Informationssysteme GmbH

Rathausgasse 5a, 8160 Weiz
Tel: 03172 44775-0
E-mail: office@gisquadrat.com



Plot: 17.11.2025



Marktgem. Wies
KG Buchegg 61109

Gem. St. Martin im Sulmtal
KG Bergla 61077

AU10-3

AV10-1

Gem. St. Martin im Sulmtal
KG Oberhart 61078

KG Brunn
61134

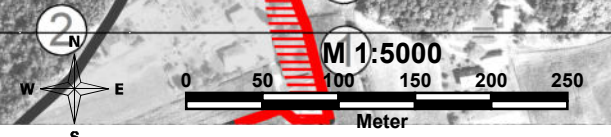
Marktgem. Wies
KG Gaißeregg 61115

KG Jagernigg
61120

AV10-3

Differenzplan zum Entwicklungsplan Pölfing-Brunn
Blatt AV10-1

Plot: 17.11.2025



AU10-4

Gem. St. Martin im Sulmtal
KG Oberhart 61078

AV10-2
KG Brunn
61134

KG Pölfing
61108

KG Brunn
61134

eva + pva

frh

eva + pva

öpa

erh

erh

B14 0,9 ha

B12 0,3 ha

B13 0,7 ha

B11 0,1 ha

P1 0,1 ha

B8 0,2 ha

B10 0,1 ha

B9 0,08 ha

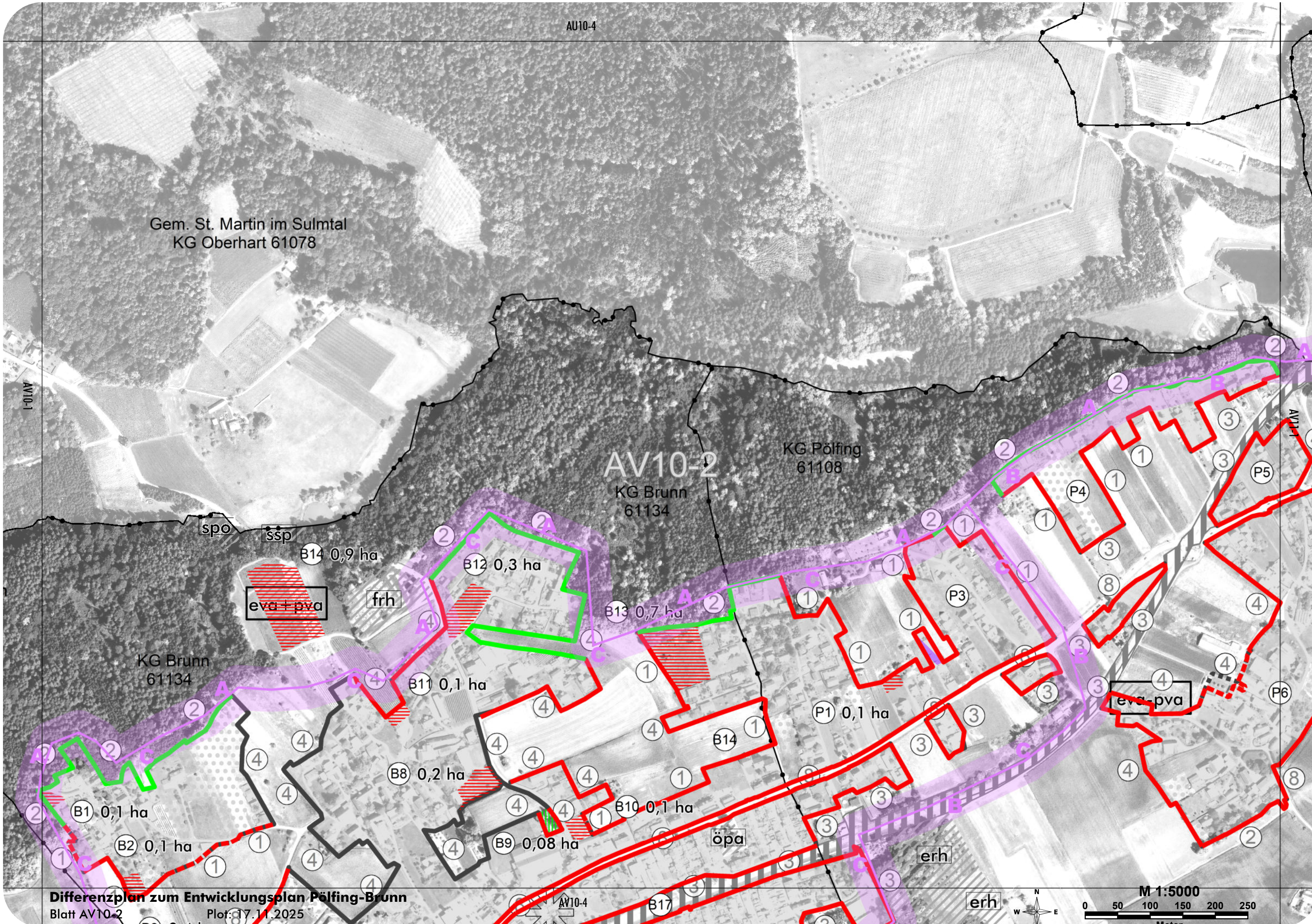
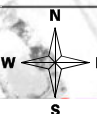
B1 0,1 ha

B2 0,1 ha

Differenzplan zum Entwicklungsplan Pölfing-Brunn
Blatt AV10-2
Plot: 17.11.2025

M 1:5000

0 50 100 150 200 250
Meter





Gem. St. Martin im Sulmtal
KG Gasseisdorf 61116

AV11-3

AV11-1

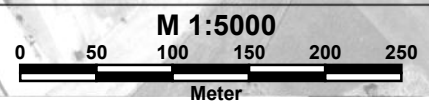
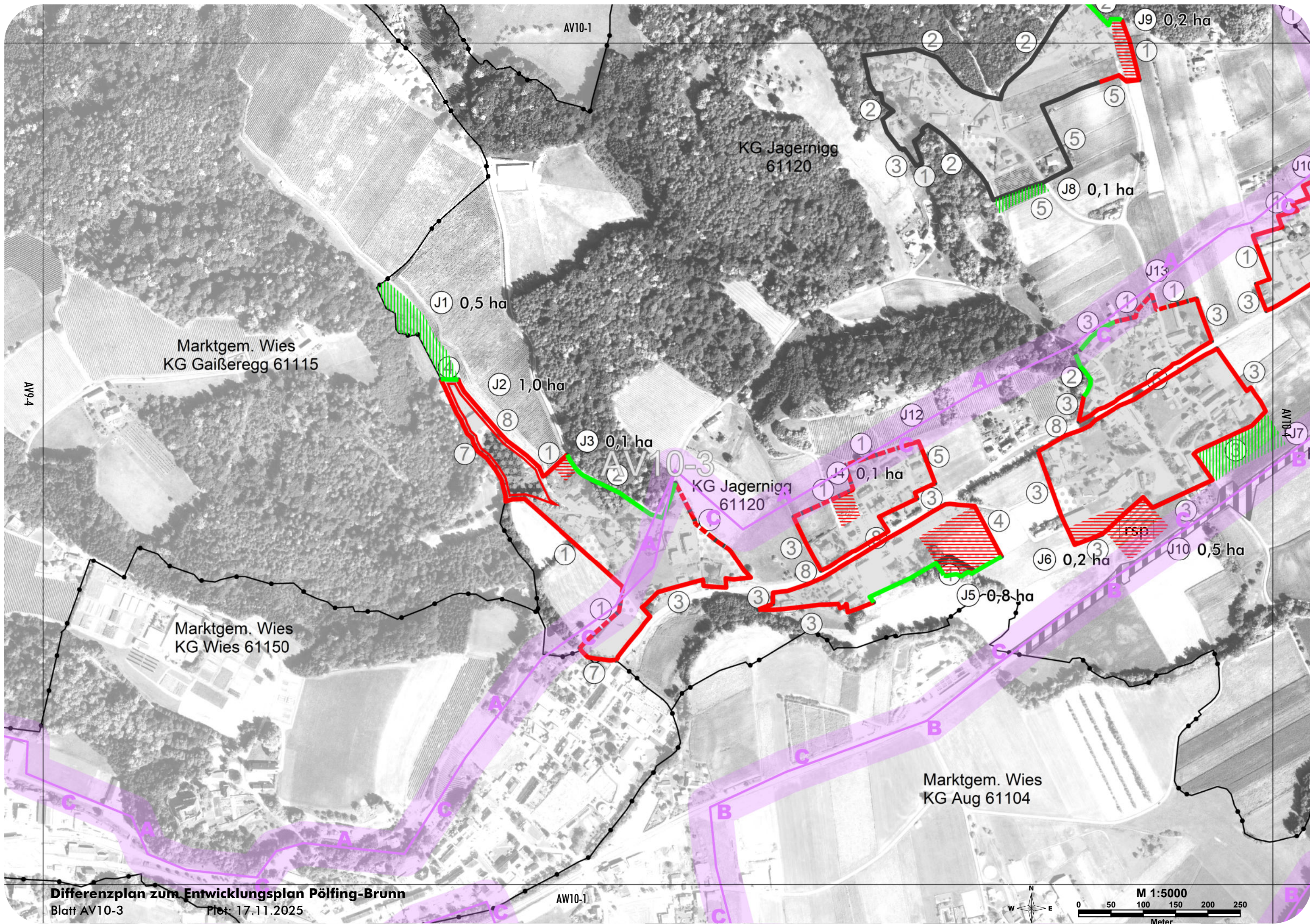
AV11-2

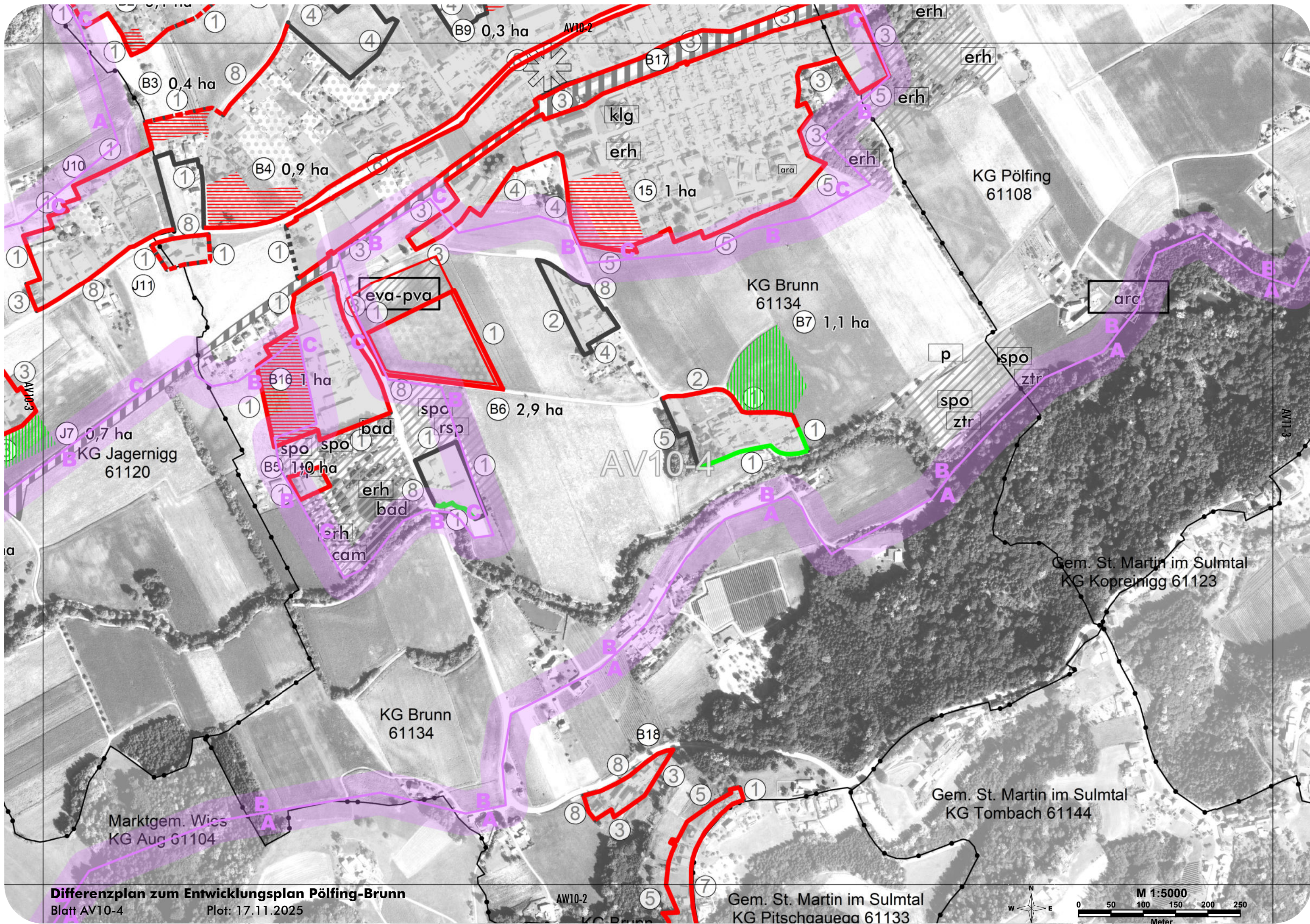
P2 0,3 ha

KG Pölfing
61108

Gem. St. Martin im Sulmtal
KG Gasseisdorf 61116

AV11-3





KG Pölfing
 61108

KG Brunn
 61134

Gem. St. Martin im Sulmtal
 KG Kopreinigg 61123

Gem. St. Martin im Sulmtal
 KG Tombach 61144

Marktgem. Wics
 KG Aug 61104

KG Brunn
 61134

AV10-4

B3 0,4 ha

B4 0,9 ha

B9 0,3 ha

B17 1 ha

B16 1 ha

B6 2,9 ha

B7 1,1 ha

J7 0,7 ha

KG Jagernigg
 61120

B5 1,0 ha

B18 1 ha

klg

erh

erh

erh

erh

erh

eva-pva

arc

p

spo

ztr

spo

ztr

spo

spo

bad

rsp

erh

bad

erh

cam

Gem. St. Martin im Sulmtal
 KG Tombach 61144

