



# MARKTGEMEINDE Pöfing-Brunn

ENTWURF

## BAULANDFLÄCHENBILANZPLAN zum Flächenwidmungsplan Nr. 5.0

Rechtsgrundlage: StROG - 2010 i.d.F. 68/2025

PLANGRUNDLAGE: BEV-DKM  
STAND: 10/2024

### Legende:



unbebaute Baulandflächen

### Planverfasser:



**RAUMPLANUNGSBÜRO DI GERHARD VITTINGHOFF MRTPI**  
**STAATLICH BEFUGTER UND BEEIDETER ZIVILTECHNIKER**  
**ING. KONSULENT FUER RAUMPLANUNG**

8010 GRAZ, MÜNZGRABENSTRASSE 4, TEL: 0316/819442



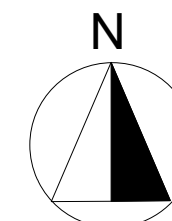
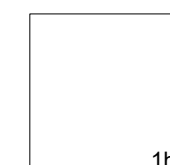
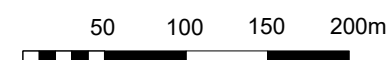
Erstellung unter Verwendung von Daten  
des Amtes der Stmk. Landesregierung  
Landesbaudirektion GIS-Steiermark

### Digitale Bearbeitung:

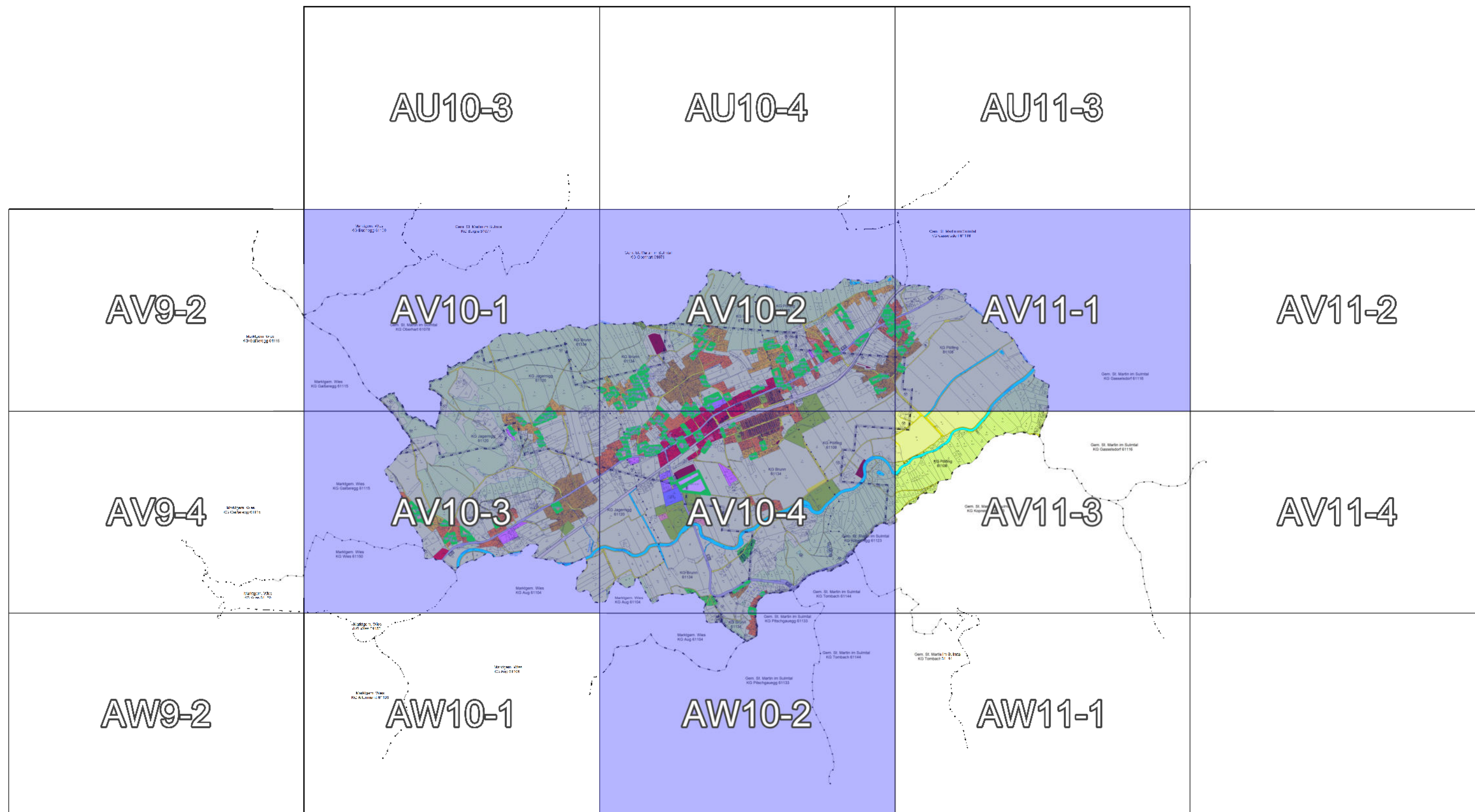


Gesamtlösungen für Integrierte  
Geo-Informationssysteme GmbH  
Rathausgasse 5a, 8160 Weiz  
Tel: 03172 44775-0  
E-mail: office@gisquadrat.com

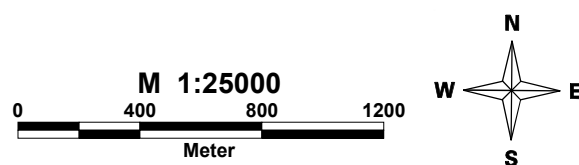
**Maßstab**  
**1 : 5000**



Plot: 17.11.2025



Blau markierte Felder enthalten Planrelevante Inhalte!



## Übersichtsplan Bauflächenbilanzplan

Datum: 17.11.2025



Marktgem. Wies  
KG Buchegg 61109

Gem. St. Martin im Sulmtal  
KG Bergla 61077

AU10-3

AV10-1

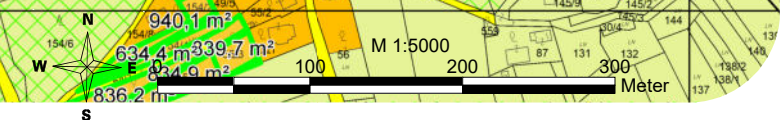
Gem. St. Martin im Sulmtal  
KG Oberhart 61078

Marktgem. Wies  
KG Gaißeregg 61115

KG Brunn  
61134

KG Jagernigg  
61120

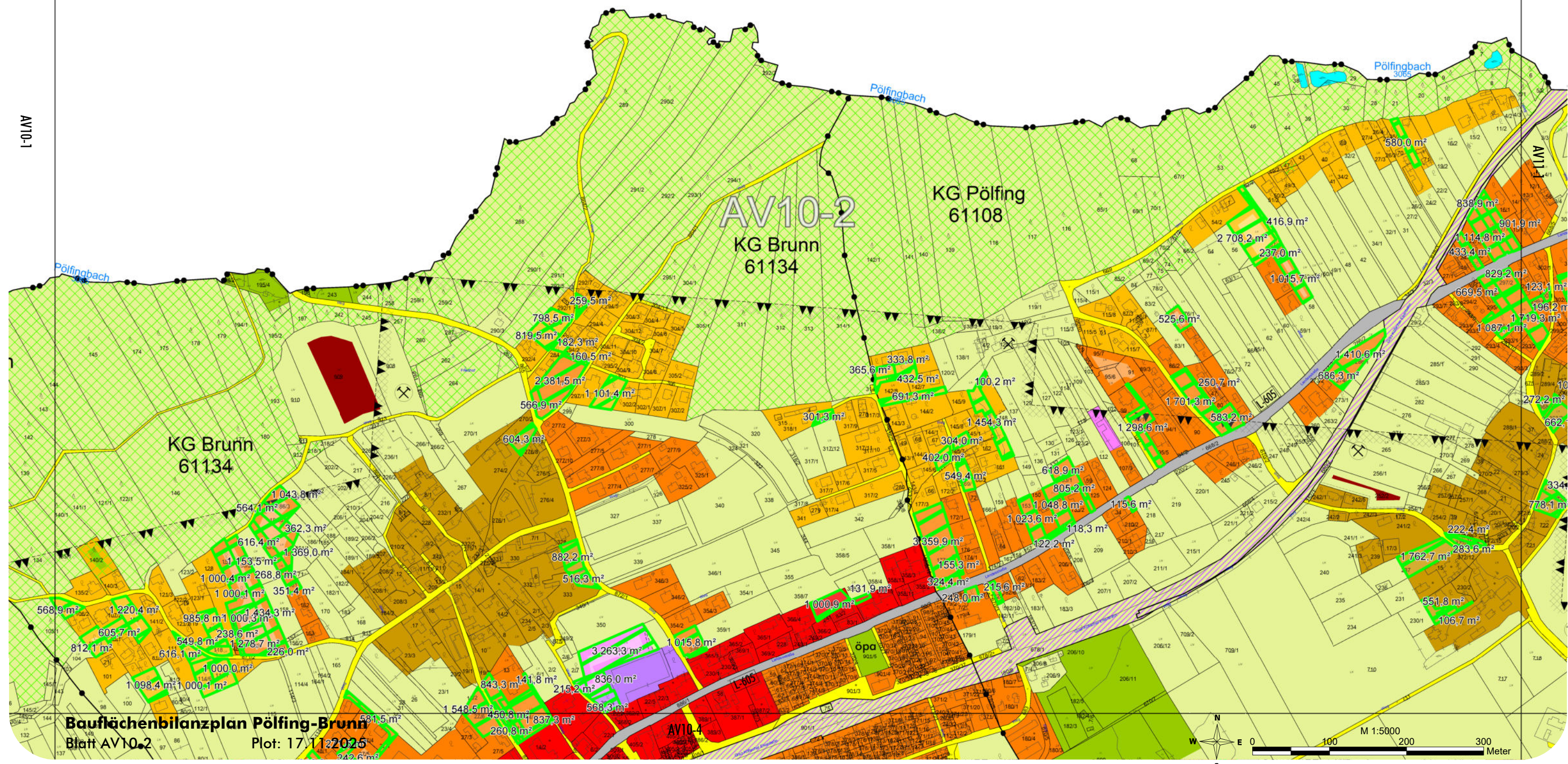
AV10-3



940,1 m<sup>2</sup>  
634,4 m<sup>2</sup>  
339,7 m<sup>2</sup>  
251,3 m<sup>2</sup>  
836,2 m<sup>2</sup>  
568,9 m<sup>2</sup>  
812,1 m<sup>2</sup>



AV10-1





AU11-3

Gem. St. Martin im Sulmtal  
KG Gasselsdorf 61116

AV11-2

AV11-1

KG Pölfing  
61108

Gem. St. Martin im Sulmtal  
KG Gasselsdorf 61116

Bauflächenbilanzplan Pölfing-Brunn  
Blatt AV11-1 Plot: 17.11.2025

AV11-3

